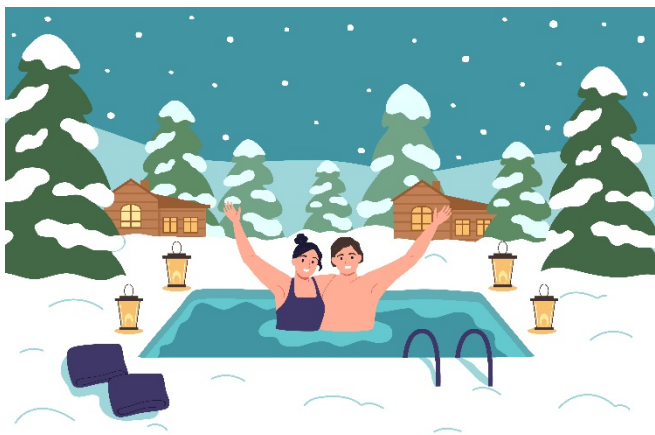


Comment préparer sa piscine pour l'hiver ?



Comme la remise en route d'une piscine au printemps, l'hivernage fait parti du processus tout aussi important pour préserver sa piscine dans les meilleures conditions.

L'hivernage Passif

Souvent pour les piscines de maison secondaire, ou à fort risque de gel

1) Le teaming :

Il est important de ne pas faire l'hivernage trop tôt. Pour que l'hivernage soit optimal, il faut que la température de la piscine soit à 12°C et sur plusieurs jours, une journée ou deux ne suffisent pas. En effet, trop froid, les produits ne feront pas effets, trop chaud, cela développera les organismes durant la saison ce qui vous donnera une belle piscine verte au printemps.

Si vous avez un électrolyseur, éviter de le faire fonctionner dans une eau trop froide, cela pourrait l'endommager.

2) On s'y baignerait :

Même si vous êtes sur le point de l'hiverner, il est important d'en prendre soin et de la nettoyer comme si vous alliez vous baigner. On brosse la ligne d'eau, les escaliers, on met le robot en marche... Tout le parcours habituel du nettoyage de sa piscine. Faire un traitement de choc, pour préparer au mieux l'eau pour l'hiver.

3) Dans les moindres détails :

Etant donné que vous allez tout arrêter pour la phase hivernage, vous allez donc stopper la filtration. Il est important avant de nettoyer parfaitement le filtre de la piscine.

Vidanger toutes les canalisations, afin que cela n'explode pas si ça gèle, penser à vraiment toutes les canalisations (nage à contre-courant, pompe à chaleur, surpresseur, skimmer, buses, prise balai...)

ADHÉRENT



HÉNOCQUE PISCINES

CONCEPTEUR / CONSTRUCTEUR DE PISCINES

• 14 Avenue de la Libération - 60260 LAMORLAYE - Tél. : 09 78 04 96 00

• 71 Avenue Valéry Giscard d'Estaing - 95290 L'ISLE-ADAM - Tél. : 06 14 13 31 11

E-mail : contact@henocquepiscines.fr

henocquepiscines.fr



EUROPISCINE

CERTIFIÉ VALEURS PARTAGÉES

4) Le niveau d'eau tu descendras :

Durant les températures basses de l'hiver, voire les gelées, il est conseillé de préparer sa piscine en ayant en amont baisser le niveau de l'eau afin de ne pas abîmer la structure, les conduits ou les accessoires (10cm en dessous des buses de refoulement). On termine en même temps de nettoyer le reste de la piscine, skimmer, buses et autre.

Petit rappel : On ne vide jamais une piscine, même l'hiver !!

5) Ta piscine, tu l'équiperas :

Une fois toutes les étapes effectuées, il est temps de mettre en place tous les équipements tels que les buses de bouchons d'hivernage, les skimmers de gizmos, et placer des flotteurs d'hivernage sur la diagonale de la piscine, permettant de ne pas retrouver l'eau gelée dans les canalisations ...

6) Hivernage, tu mettras :

Ce produit spécial hivernage va permettre de lutter contre le développement de calcaire, les bactéries, les algues et autres parasites. Il est important de mettre ce produit dans une belle eau, après avoir fait toutes les tâches précédentes sinon cela ne sert à rien.

7) Ta piscine, tu l'habilleras :

Couvrir la piscine avec une bâche d'hivernage (et non à bulles ou autre), une couverture à barres toutes saisons ou un volet roulant.

En plus, de protéger du froid et de la prolifération des algues, cela limite également la pollution avec les feuilles, saletés, la neige, ...



ADHÉRENT



HÉNOCQUE PISCINES

CONCEPTEUR / CONSTRUCTEUR DE PISCINES

• 14 Avenue de la Libération - 60260 LAMORLAYE - Tél. : 09 78 04 96 00

• 71 Avenue Valéry Giscard d'Estaing - 95290 L'ISLE-ADAM - Tél. : 06 14 13 31 11

E-mail : contact@henocquepiscines.fr

henocquepiscines.fr



EUROPISCINE

CERTIFIÉ VALEURS PARTAGÉES

Hivernage Actif

Souvent pour les piscines d'intérieures ou sous véranda ou abri

1) La filtration :

Avant cette manipulation, pensez à bien nettoyer votre piscine dans tous les recoins.

Durant cette période d'hivernage, la filtration peut tourner quotidiennement et plus faiblement même si ce n'est que 2-3 heures dans la journée.

2) Hivernage, tu mettras :

Ce produit spécial hivernage va permettre de lutter contre le développement de calcaire, les bactéries, les algues et autres parasites. Si besoin, il n'y a pas de mal à renouveler l'opération 1 à 2 fois dans l'année.

3) Le Ph, tu observeras :

Malgré l'hivernage, pensez à jeter un coup d'œil sur votre Ph, afin de ne pas avoir à rectifier trop l'eau avec différents produits.

De même, quand les températures reviendront aux alentours de 12°C-15°C pour la remise en route, il ne faudra pas attendre et effectuer la remise en route. Car plus longtemps vous attendrez, plus les bactéries et autres reviendront en vitesse lors des chaleurs douces !

ADHÉRENT



HÉNOCQUE PISCINES

CONCEPTEUR / CONSTRUCTEUR DE PISCINES

• 14 Avenue de la Libération - 60260 LAMORLAYE - Tél. : 09 78 04 96 00

• 71 Avenue Valéry Giscard d'Estaing - 95290 L'ISLE-ADAM - Tél. : 06 14 13 31 11

E-mail : contact@henocquepiscines.fr

henocquepiscines.fr



EUROPISCINE

CERTIFIÉ VALEURS PARTAGÉES